

Lied von der "Seh"-Schlange

Text und Musik:
Wolf-Dietrich Hörle



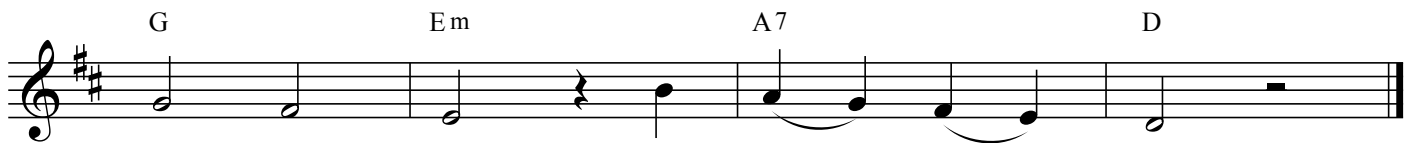
1. Ei - ne gro - ße grü - ne lan - ge wun - der - schö - ne Brill - len - schlan - ge
 2. Un - ten wie - der an - ge - kom - men sieht sie al - les nur ver - schwom - men,
 3. Eh' sie o - ben an - ge - kom - men, sieht sie, im - mer noch ver - schwom - men:



kriecht her - auf auf ei - nen Baum,
 denn sie hat nicht auf - ge - passt:
 fällt die Brill - - - le in den Dreck.



schlän - gelt sich von Ast zu Ast, ganz lang - sam oh - ne Eil' und Hast kriecht
 Ach, es ist zum Herz er - wei - chen. Blind muss sie zum Baum hoch schlei - chen.
 Schlän - gelt schnell den Stamm her - un - ter, setzt die Brill - le auf, ganz mun - ter



sie her - ab, man hört ____ es ____ kaum.
 Ih - re Brill - - - le hängt ____ am ____ Ast.
 kriecht als "Seh" - - - schlan - ge ____ sie ____ weg.