

Der Geflügel-Chor

Text und Musik:
Wolf-Dietrich Hörle



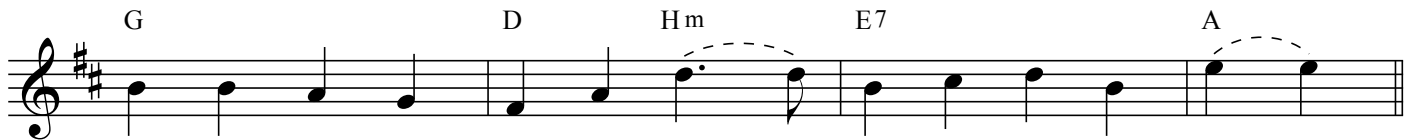
1. Die Hüh - ner auf dem Bau - ern-hof, — die En - ten auf dem Teich, die
 2. Ein wei - ßer und ein schwar-zer Schwan be - ob - ach - ten das Gan - ze. Und
 3. Jetzt kommt die En - te E - ve - lyn. — Der Hahn kräht auf dem Mist: — "Ein
 4. Der Pfau ist schön, er schreit so laut — wie ei - ne gro - ße Kat - ze. Das



tref - fen sich zum A - bend-schwoof in Bau - ers Scheu - ne gleich.
 Fa - bi - an, der Gold - fa - san, — der for - dert auf zum Tan - ze.
 Sän - ger bin ich wie noch nie, — da - mit ihr's al - le wiss!" —
 Teich-huhn kriegt 'ne Gän - se - haut — und es macht ei - ne Frat - ze.



Hen - ne Han - na, Perl - huhn Pau - la, Sa - rah Sei - den - huhn, —
 War - zen - en - te Wil - hel - mi - ne ist 'ne al - te Schach - tel.
 Und der Hahn, er singt den Bass, ist wirk - lich kein Ge - nie. —
 Flei - ßig ha - ben wir singt den Bass, ist je - der dürf - te sin - gen.



The - o Trut - hahn kol - lert laut: "Was sol - len wir jetzt tun?"
 Trap - pe träl - lert "tra - la - la." Die Wach - tel singt nur Ach - tel.
 Plötz - lich, da er - klin - get was, ein lau - tes Kike - ri - ki. —
 Jetzt woll'n wir euch zei - gen, wie — wir zu - sam - men klin - gen:

Refrain:



Wir sin - gen uns jetzt Lie - der vor und uns' - re Stim - men klin - gen. Ja,



wir sind der Ge - flü - gel - chor. Jetzt soll'n die Hüh - ner sin - gen:
 wir sind der Ge - flü - gel - chor. Jetzt soll'n die En - ten sin - gen:
 wir sind der Ge - flü - gel - chor. Jetzt soll'n die Häh - ne sin - gen:
 wir sind der Ge - flü - gel - chor. Jetzt woll'n wir al - le sin - gen:



Tuck, tuck, tuck, tuck, tuck, to daah...
 Waak, waak, waak, waak, waak, waak, waak...
 Kike - ri - ki, Kike - ri - ki, Ki - ke - ri - ki - ki...
 tuck, tuck, waak waak, tuck, tuck, waak, mi - au, ki - ke - ri - ki...



Alle durcheinander: